

## 消防施設（若桜前進基地局）の雷害について

### 1 発生日時

平成29年4月29日（土）午前11時33分頃

### 2 発生場所

若桜前進基地局（若桜町若桜1588-8）

### 3 雷害概要

若桜前進基地局の南側約25m付近にある杉（高さ約30m）に落雷し、雷が地中を伝い、基地局のアース線から逆流し、通信ケーブルや電源ケーブルに流れ込み、電気設備、無線設備及び自家発電装置等に被害を受けた。

### 4 被害状況

設備名等	被害状況
無線装置	LANインターフェイス基盤故障
回線伝送装置	装置故障
NTT保安器	雷サージにより破損
高速避雷器	雷サージ（異常高電圧、高電流）の回り込みにより破損
耐雷トランス	全損
接地端子箱	雷サージにより盤内破損
発電機	制御コントローラー基盤故障
引込開閉器盤	雷サージの回り込みにより破損
換気扇	雷サージ時の飛び石により屋外フード破損
フェンス	コンクリートブロック（基礎）1箇所破損、有刺鉄線1箇所外れ
局舎後方法面	樹木への落雷により法面破損（保護ネットも合せて破損）

## 5 被害写真



若桜前進基地局外観



落雷した杉



落雷の衝撃により付着した土砂、保護ネットの一部



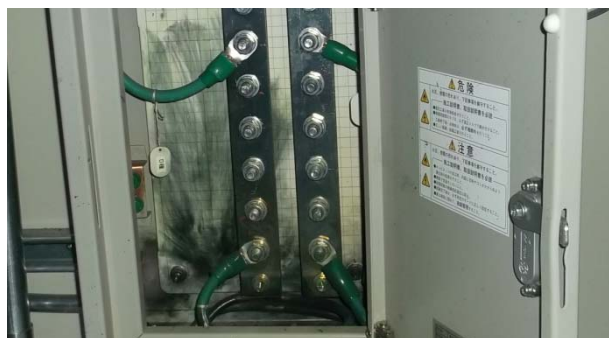
フェンス基礎（被害前）



フェンス基礎（破損）



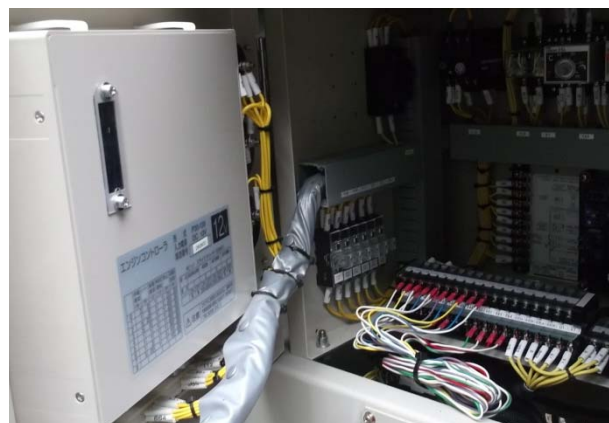
耐雷トランス（全損）



接地端子箱（盤内破損）



NTT 保安器と高速避雷器（破損）



発電機（制御コントローラー基盤故障）