

事業内容

- 東部広域の消防庁舎整備基本指針に基づき、令和元年度から事業着手
(実施履歴) 令和元年度：基本設計、地質調査、地盤変動影響調査(事前調査)
令和2年度：実施設計、工事受注者の決定、着工
- 令和3年度中に新庁舎を完成(指令系設備の移設を含む。)、同年度中に運用開始予定
- 運用開始後、令和4年度に現庁舎を解体予定

受注者

- 基本、実施設計業務 : (有)赤山建築設計事務所
- 庁舎建設工事 建築工事 : 八頭消防署智頭出張所藤原・千代田特定建設工事共同企業体
(株)藤原組、(株)千代田工務店
- 電気工事 : (株)吉備総合電設
- 機械工事 : 山陰冷暖設備(株)
- 工事監理業務 : (有)尾崎設計

事業費内訳

- 令和3年4月時点での本事業費の主な内訳(予定を含む)は表のとおり

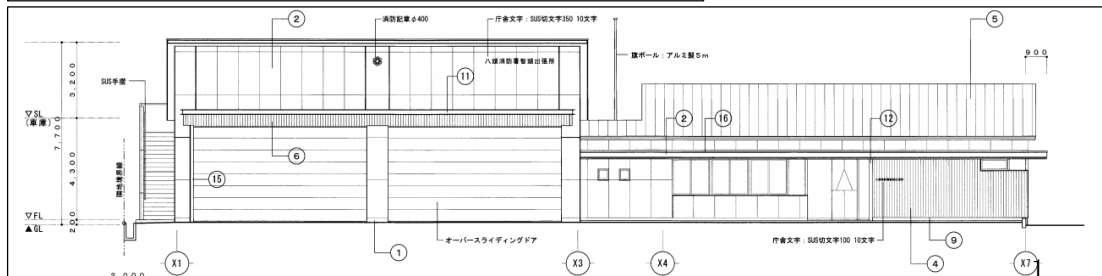
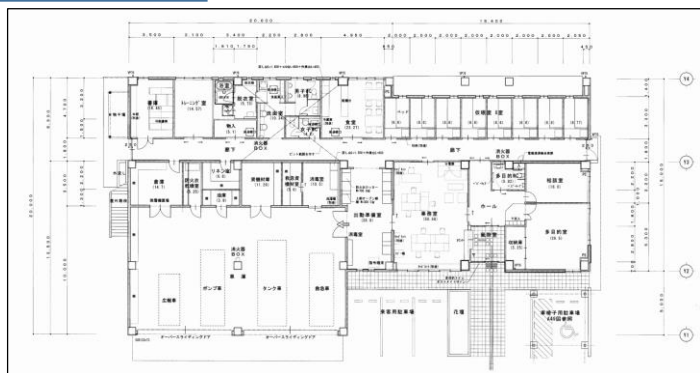
(単位：千円)

	R1	R2	R3	計
委託料	10,805	27,440 (R1からの繰越事業含む)	10,059	48,304
工事請負費	0	111,670	281,094	392,764
計	10,805	139,110	291,153	441,068

庁舎概要

- ・構造：鉄筋コンクリート造・平屋建
- ・延床面積：650.30㎡(附属建物を含む。)
- ・耐用年数：50年

進捗状況



(基礎配筋施工状況)

令和3年4月23日現在



- 3月末：地盤改良完了
- 4月末～5月中旬：基礎配筋・基礎工事
- 6月中旬：躯体着手

八頭消防署用瀬出張所整備事業

事業内容

- 東部広域の消防庁舎整備基本指針に基づき、令和2年度から事業着手
- （実施履歴）令和2年度：基本・実施設計、地質調査、地盤変動影響調査（事前調査）
- 令和3年10月議会定例会に工事請負契約の締結について諮り、工事着手予定**
- 令和4年度中に新庁舎を完成（指令系設備の移設を含む。）、同年度中に運用開始予定
- 運用開始後、令和5年度に現庁舎を解体予定

受注者

- 現時点での本事業の事業別の受注者は以下のとおり
 - ・基本、実施設計業務：(株)白兔設計事務所
 - ・地質調査業務：アイコンヤマト(株)
 - ・地盤変動影響調査（事前）：(株)白兔設計事務所

事業費内訳

○令和3年1月時点での本事業費の主な内訳（予定を含む。）は表のとおり

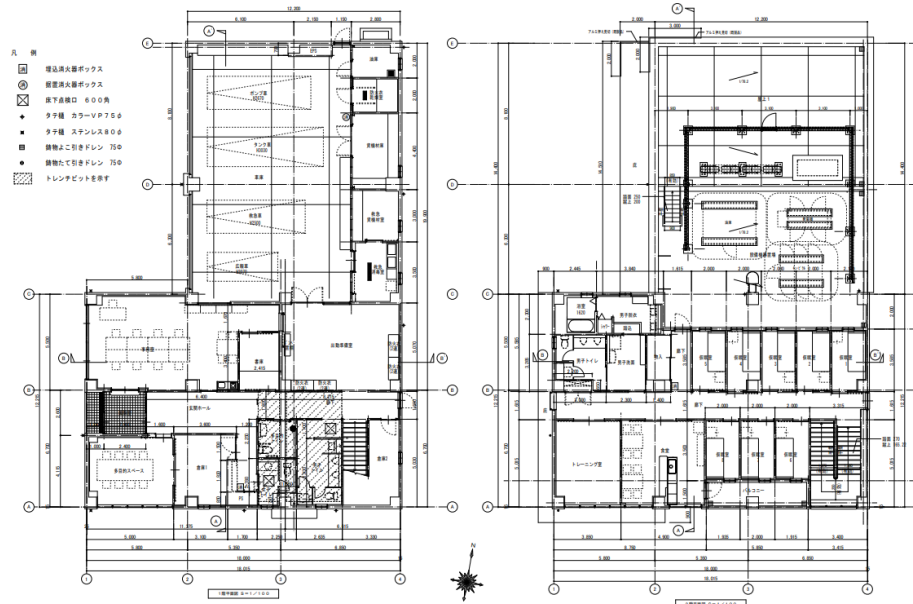
（単位：千円）

	R2	R3	R4	計
委託料	32,059	3,775	9,272	45,106
工事請負費	0	141,037	222,690	363,727
計	32,059	144,812	231,962	408,833

建物概要

- 建物概要は、以下の表のとおり
 - ・敷地面積：845㎡
 - ・構造：鉄筋コンクリート造・2階建
 - ・延床面積：580.47㎡（実施設計後の庁舎本体面積）
 - ・耐用年数：50年

（新庁舎）



○間取り

- ・1F：事務室、出動準備室、車庫、救急消毒室、防火衣乾燥室
- ・2F：仮眠室、食堂、トレーニング室、洗面スペース

○附属設備

- ホースタワー、非常用自家発電設備
- 車いす用駐車場

八頭消防署若桜出張所整備事業

事業内容

- 東部広域の消防庁舎整備基本指針に基づき、令和3年度から事業着手（予定）
- 令和3年に基本・実施設計、地質調査を行い、令和4年10月議会定例会に工事請負契約の締結について諮り、工事着手予定
- 令和5年度中に新庁舎を完成（指令系設備の移設を含む。）、同年度中に運用開始予定
- 運用開始後、令和6年度に現庁舎を解体予定

事業費内訳

- 令和3年度当初予算は、以下のとおり
 - ・基本、実施設計：38,384千円
 - ・地質調査：6,528千円

建物概要

- 建物概要は、以下の表のとおり
 - ・構造：鉄骨造、平屋建
 - ・延床面積：271.54㎡
 - ・竣工年月：S54.9（築42年経過）
 - ・Is値(※)：0.25（倒壊または崩壊の恐れが高い。）
- ※建物の強度や粘り強さ、建物の形状やバランス、経年劣化を考慮し、建物の各階ごとに算出されるため、耐震性を総合的に診断する指標になっている。



(現庁舎)

進捗状況

- 建設予定地：現在の若桜出張所の隣地（現状：田）
- 若桜町：地権者（複数人）と用地取得の調整（取得には至っていない。）
地権者と立木（銀杏栽培）の補償について調整中
造成設計は未着手。
- 東部広域：**若桜町による用地取得及び造成設計をもって基本・実施設計等に着手**
(現在のところ着手の見通しが立たない。若桜町の進捗によっては、本年度事業が遅れる可能性がある。)



(工程表・案)

事業名		令和3年度			令和4年度			令和5年度			令和6年度									
		4	5	6	7	8	9	1	2	3	4	5	6	7	8	9	1	2	3	
若桜出張所	基本・実施設計業務																			
	改築工事	基本・実施設計						設計書精査												
		建築																		
	解体																			