

## 可燃物処理施設建設工事の進捗状況について

### 1 着工前後対比

【平成 29 年 11 月（着工前）】



【令和 3 年 12 月】

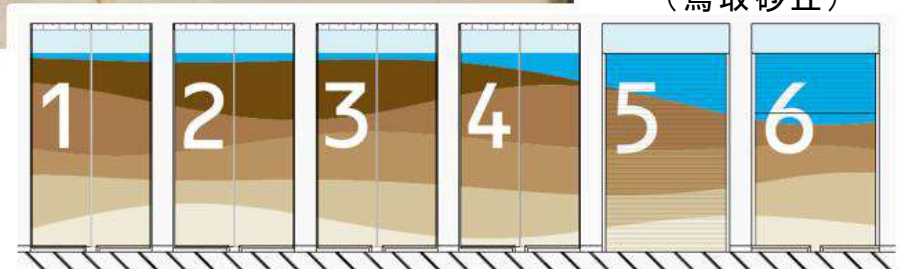


## 2 建設工事の状況

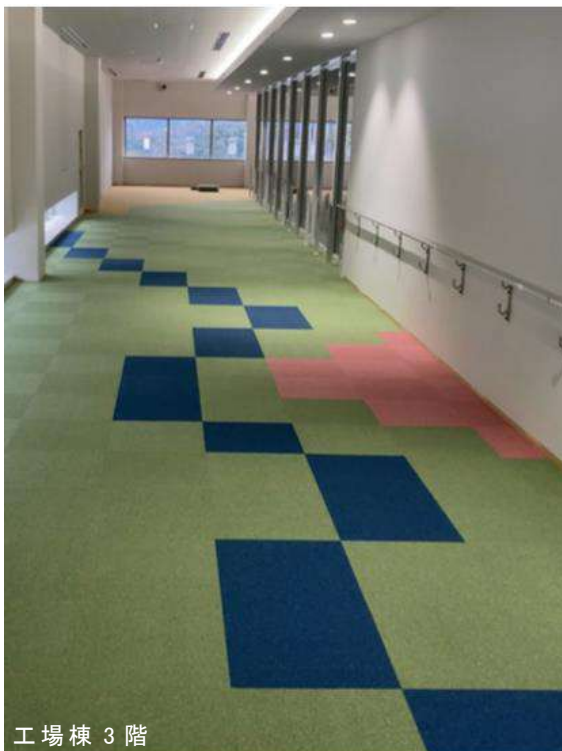
### 【投入扉】



完成イメージ  
(鳥取砂丘)

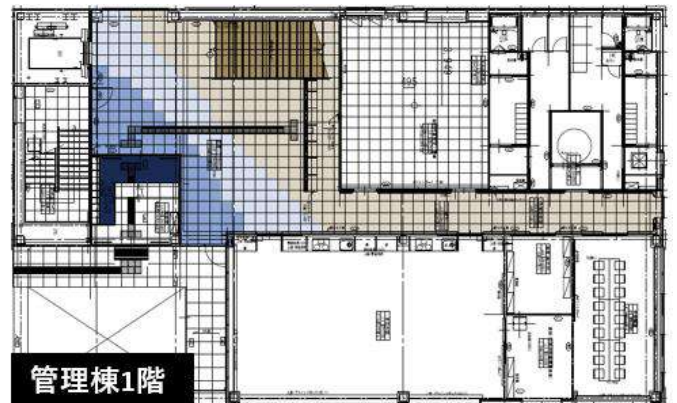


### 【見学者通路】



工場棟 3階

完成イメージ



管理棟1階



工場棟3階

管理棟 1階 海(玄関)から海岸、砂浜(玄関ホール)、馬の背(階段)を上るイメージ

工場棟 3階 野原(緑)、小川(青)、畑(黄色)をイメージ、赤はプロジェクター投影ポイント

### 3 地元産材の活用状況（管理棟）

#### 1階天井（智頭町）

1階天井は智頭杉を使用



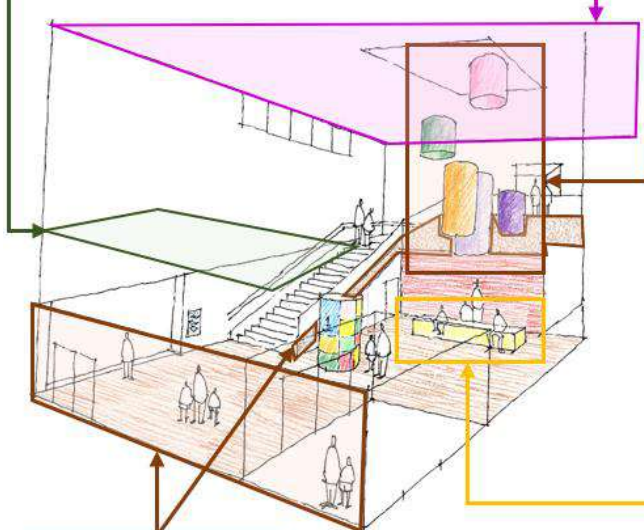
1階天井（智頭杉）

#### 2階天井（若桜町）

2階天井は若桜杉を使用

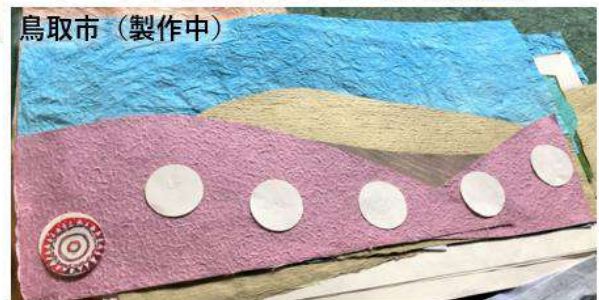


2階天井（若桜杉）



#### ウェルカムオブジェ（鳥取市）

因州和紙（青谷）を用い、1市4町をモチーフにしたオブジェ（中原商店）



鳥取市（製作中）

#### ベンチ（八頭町）

河原木材で製作中

#### 壁紙（鳥取市）

壁紙（玄関ホール入って左手、階段横）は因州和紙（青谷）を使用



玄関ホール左手



階段横

#### 2階男性トイレ水洗ポウル（八頭町）

昆和伊（きわい）窯を使用



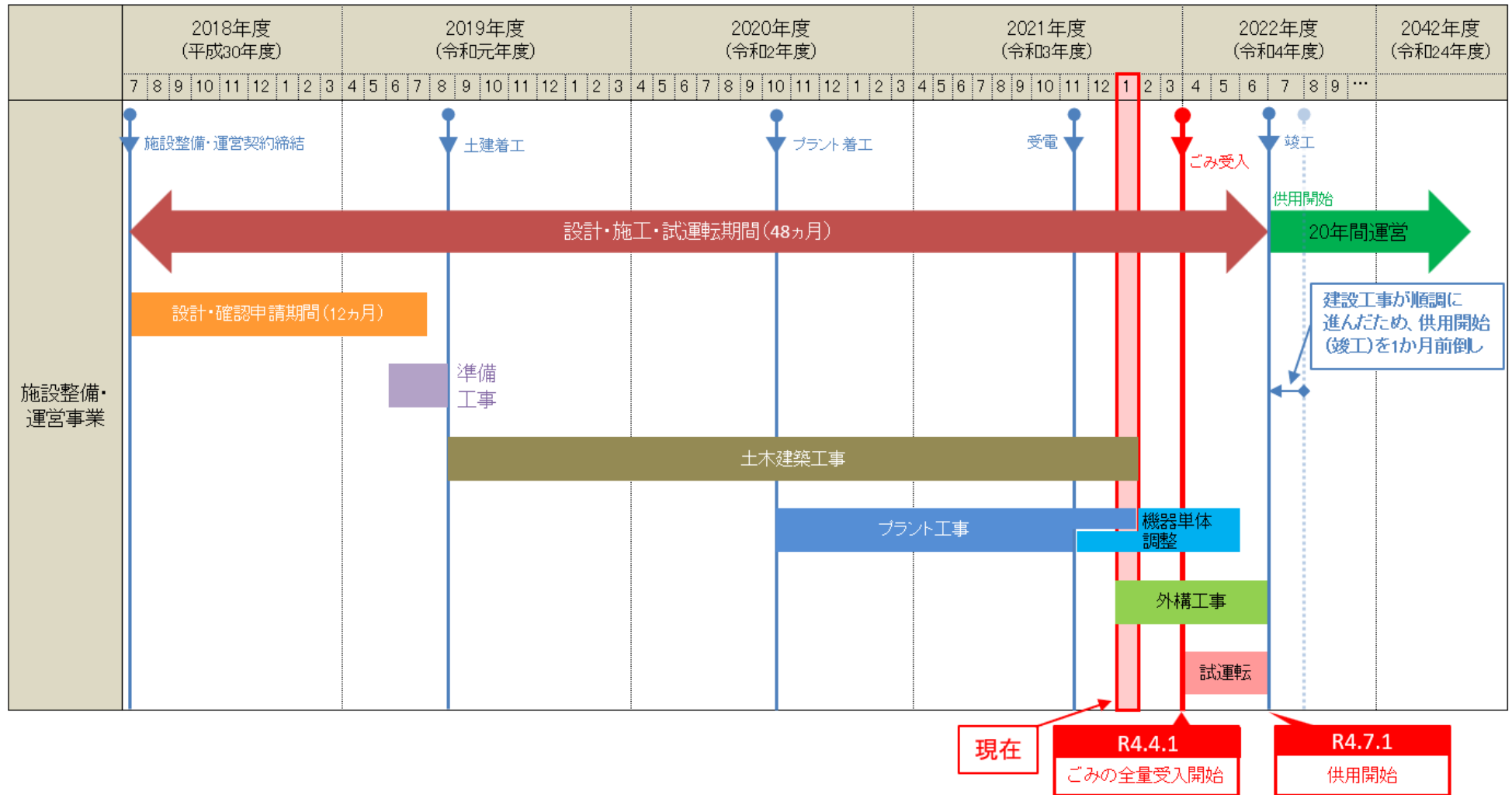
#### 2階女性トイレ水洗ポウル（岩美町）

岩井窯を使用



その他、おぐら屋木彫り十二支（岩美町）展示など

#### 4 全体スケジュール



(予定) 令和4年3月18日 火入れ式 (正副管理者、組合議会議員参加)  
 令和4年7月1日 竣工式 (正副管理者、組合議会議員参加)

令和3年12月末 建設工事实績進捗率 98.3%