

## 1 事業内容

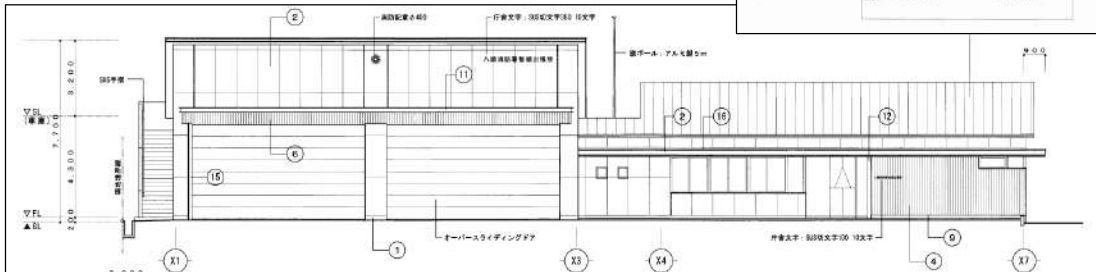
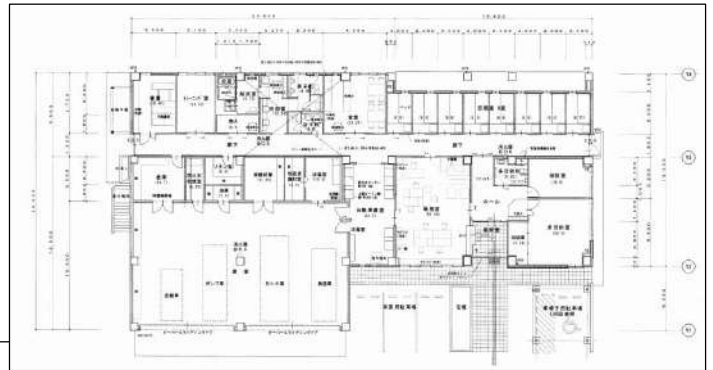
- 東部広域の消防庁舎整備基本方針に基づき、令和元年度から事業着手  
 令和元年度：基本設計、地質調査、地盤変動影響調査(事前調査)  
 令和2年度：実施設計、工事着工(工期：令和3年2月10日～令和4年2月15日)
- 令和3年度中に新庁舎を完成(指令系設備の移設を含む。)、同年度中に運用開始予定
- 運用開始後、令和4年度に現庁舎を解体予定

## 2 庁舎概要

- ・敷地面積、地番：2101㎡、智頭町大字市瀬字井出口通り1586番1
- ・構造：鉄筋コンクリート造・平屋建
- ・延床面積：650.30㎡(うち、ポンプ室・車いす用駐車場等の附属建物：44.40㎡を含む。)
- ・耐用年数：50年

(受注者)

- 基本、実施設計業務：(有)赤山建築設計事務所
- 庁舎建設工事  
 建築工事：八頭消防署智頭出張所藤原・千代田特定建設  
 工事共同企業体(株)藤原組、(株)千代田工務店)
- 電気工事：(株)吉備総合電設
- 機械工事：山陰冷暖設備(株)
- 工事監理業務：(有)尾崎設計



## 3 進捗状況



令和3年12月28日現在

○令和3年12月：車庫前コンクリート舗装  
受水槽組立

○令和4年1月：アスファルト舗装  
キュービクル・発電機据付  
外線架空引込後受電

○進捗状況

- ・建築：78.96% → 99.27%
- ・電気：30.70% → 99.90%
- ・機械：84.24% → 98.25%

【令和3年12月末】 【令和4年1月末予定】

## 4 その他

- 今後の予定  
 令和4年度に以下の調査、工事を実施予定
  - ・新庁舎竣工後の地盤変動影響調査(事後)
  - ・現庁舎解体工事
  - ・現庁舎解体工事前後の地盤変動影響調査

# 八頭消防署用瀬出張所整備事業

## 1 事業内容

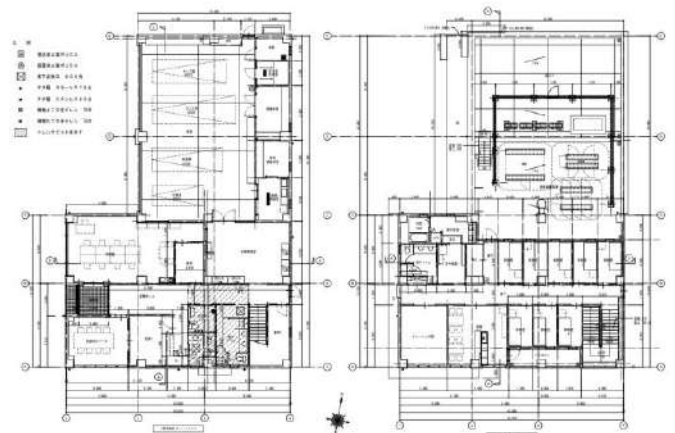
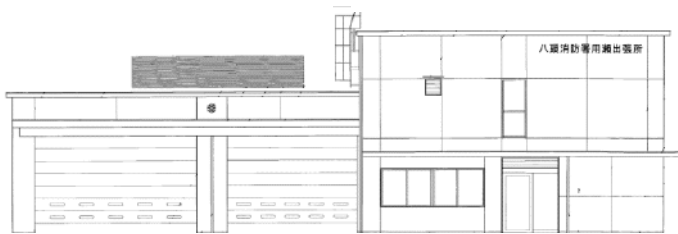
- 東部広域の消防庁舎整備基本方針に基づき、令和2年度から事業着手
- 令和3年10月議会定例会で工事請負契約締結の議決を経て、**工事着手**  
(工期：令和3年10月29日～令和4年9月30日)
- 令和4年度中に新庁舎を完成（指令系設備の移設を含む。）  
同年度中に運用開始予定
- 運用開始後、令和5年度に現庁舎を解体予定

## 2 庁舎概要

- ・場所、敷地面積：用瀬町保健センター、845㎡
- ・構造：鉄筋コンクリート造・2階建
- ・延床面積：608.26㎡（うち、車いす用駐車場等の附属建物：20.45㎡含む）
- ・耐用年数：50年

(受注者)

- 基本、実施設計業務：(株)白兔設計事務所
- 庁舎建設工事
  - 建築工事：八幡コーポレーション(株)
  - 電気工事：キハラ電気工事(有)
  - 機械工事：サンユー技研工業(株)
- 工事監理業務：(株)本間設計事務所



## 3 進捗状況



- 令和3年12月：仮囲い完了  
既存舗装撤去完了  
試掘・確認  
基礎根切・破石敷き
- 令和4年1月：基礎配筋  
基礎コンクリート打設

## 4 その他

- 今後の予定
  - ・令和4年9月末 新築工事完了（工期：令和4年9月30日）
  - ・指令系設備の移設後、新庁舎運用開始
  - ・令和4年度中に新築工事に伴う地盤変動影響調査（事後）実施
  - ・令和5年度中に旧庁舎の解体工事実施

### 消防署整備計画スケジュール

### 【工程表（予定）】

事業名	令和2年度			令和3年度			令和4年度			令和5年度			備考												
	4	5	6	7	8	9	10	11	12	1	2	3		4	5	6	7	8	9	10	11	12	1	2	3
用瀬出張所	基本・実施設計業務																								
	改築工事																								
	解体																								

# 八頭消防署若桜出張所整備事業

## 1 事業内容

- 令和4年度から事業着手（予定）
- 令和4年度に基本・実施・解体設計、地質調査を実施
- 令和5年10月議会定例会に工事請負契約の締結について諮り、工事着手予定
- 令和6年度中に新庁舎を完成（指令系設備の移設を含む。）、同年度中に運用開始予定
- 運用開始後、令和7年度に現庁舎を解体予定

## 2 進捗状況

○建設予定地:現在の若桜出張所の隣地(現状:田)



○若桜町: 令和3年9月から地質・測量設計(造成設計含む)実施中(履行期間:令和4年3月末)  
令和4年4月から造成工事着手予定

○東部広域:若桜町による用地取得及び造成設計をもって基本・実施設計等に着手  
令和4年度に基本・実施・解体設計、地質調査を実施

### 【工程表（変更案）】

### 消防署整備計画スケジュール

事業名	令和4年度												令和5年度												令和6年度												令和7年度												備考
	4	5	6	7	8	9	10	11	12	1	2	3	4	5	6	7	8	9	10	11	12	1	2	3	4	5	6	7	8	9	10	11	12	1	2	3	4	5	6	7	8	9	10	11	12	1	2	3	
若桜出張所	基本・実施設計												設計業務並																																				
													入札												工事																								
													解体																																				

# 気高消防署整備事業

## 進捗状況

- 鳥取市と建設地の調整中
- 建設地決定次第、設計業務等を予算計上



【参考】  
庁舎整備計画（抜粋）

署所名	構造	竣工年月	耐用年数	経過年	Is値 <sup>(注)</sup>	優先度	整備目標年度
気高消防署	鉄骨造2階建	S53.9	38年	43年	0.28	B	R5~7年度
鳥取消防署国府分遣所	鉄骨造平屋建	S54.9	38年	42年	0.10	B	R6~8年度
同 消防署吉方出張所	鉄骨造平屋建	S52.3	38年	44年	0.53	B	R7~9年度
気高消防署青谷出張所	鉄骨造平屋建	H2.3	38年	31年	-	C	R8年度以降検討
湖山消防署	鉄筋コンクリート造2階建	S53.3	50年	43年	0.96	C	#
鳥取消防署	鉄筋コンクリート造4階建	H1.3	50年	32年	-	C	#