

命を救えたとき、誰かを守れたとき、心からこの仕事を誇りに思う。

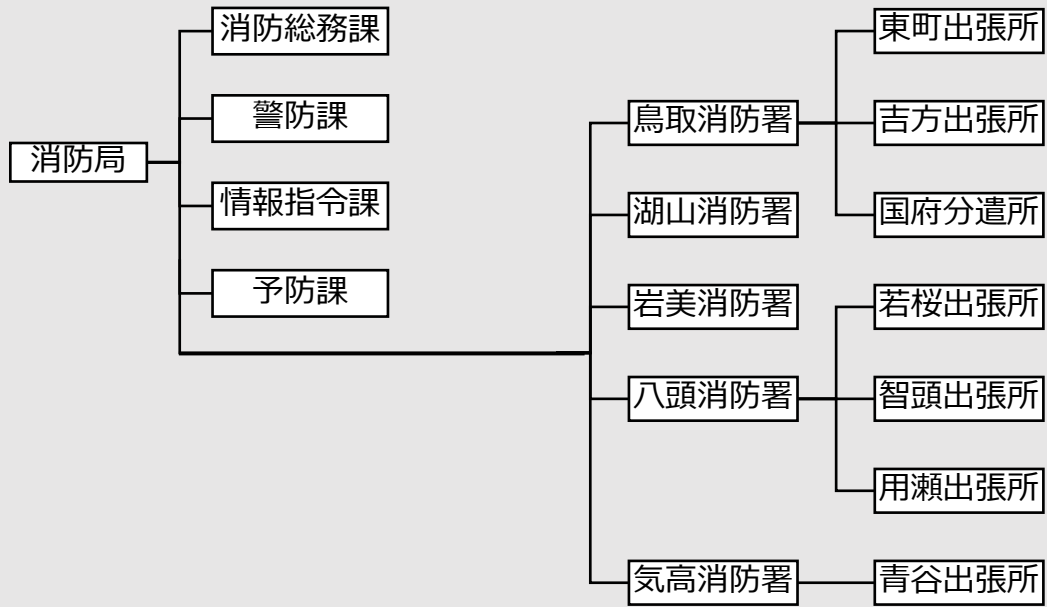
# 消防職 業務紹介



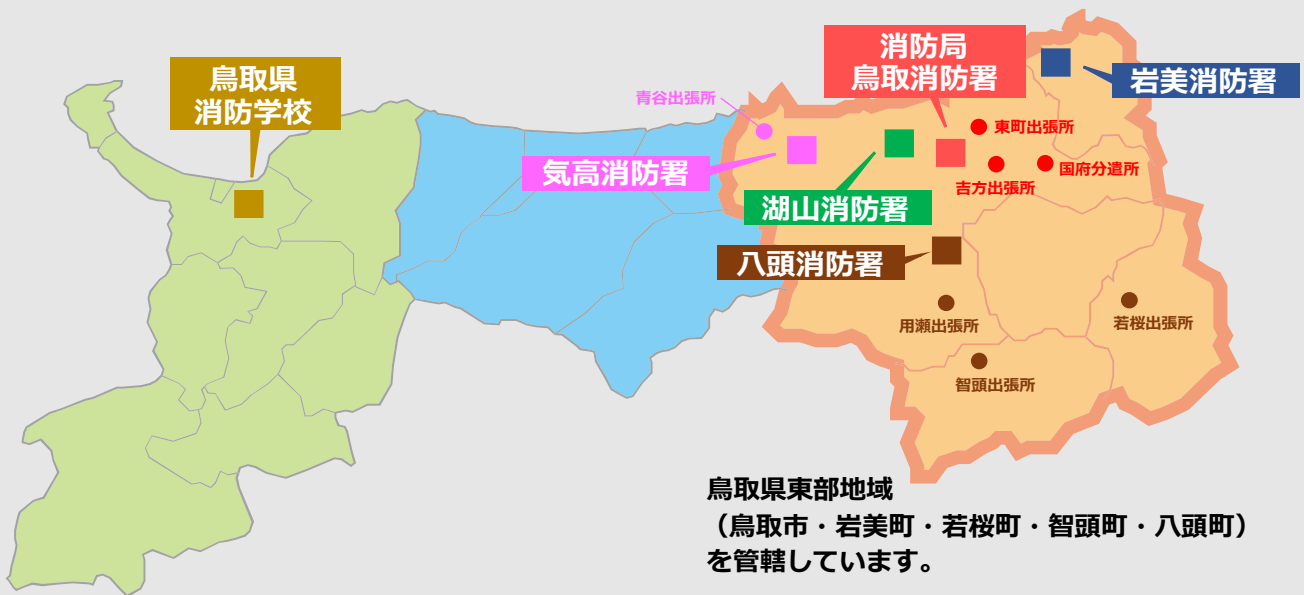
鳥取県東部広域行政管理組合 消防局

TOTTORI TOBU FIRE DEPT

## 組織図



## 消防局・消防署所・消防学校所在地



救助隊ワッペン



消防隊ワッペン

# 消防局の仕事内容

## 消防総務課 日勤

- ▶ 職員の人事、給与に関すること
- ▶ 消防庁舎、車両の整備に関すること
- ▶ など



消防庁舎建設打合せ

## 警防課 日勤 隔勤

- ▶ 消防技術訓練等に関すること
- ▶ 緊急消防援助隊に関すること
- ▶ 火災その他の災害の指揮支援に関すること
- ▶ など



現場指揮所

## 情報指令課 日勤 隔勤

- ▶ 災害・救急通報の受付に関すること
- ▶ 通信設備の整備に関すること
- ▶ など



東部消防局指令センター

## 予防課 日勤

- ▶ 防火対象物の違反処理に関すること
- ▶ 防火管理講習に関すること
- ▶ 危険物製造所等に関する検査、査察、指導に関すること
- ▶ など



移動タンク貯蔵所完成検査



## 消防署の仕事内容

### 火 災

隔勤

- ▶ 建物、林野等の消火活動
- ▶ 人命検索、救助活動
- ▶ 危険排除活動



### 救 急

隔勤

- ▶ 事故や急病人の応急手当
- ▶ 高度な救急救命処置（救急救命士）
- ▶ 医療機関への搬送



### 救 助

隔勤

- ▶ 交通事故、自然災害等の人命救助
- ▶ 海や川での人命救助（水難救助隊）



# 消防職のやりがい

## 鳥取を守る女性隊員

私は救急活動において傷病者やその家族に「女性がいて安心した。」と言って頂くことや、女性のデリケートな問題に寄り添って活動できることにやりがいを感じています。現在では、より多くの処置が行える救急救命士を目指して日々勉強に励んでいます。

令和2年度採用 消防署勤務



平成21年度採用 消防局勤務

## 傷病者と隊員のために

私が勤務している消防総務課では、車両・資機材の調達、管理等を行っています。消防といえば災害現場での活動をイメージしますが、私の職務である裏方があることで消防は成り立っていると実感しています。私が導入した車両や資機材が現場で活用され、圏域の方のため、さらに隊員のためになっていると責任とやりがいを感じながら職務に取り組んでいます。

## 新人消防士

地元である鳥取に貢献したい、また、女性消防士に憧れを抱き、消防士になりました！  
消防職は人を助けることはもちろんですが、その他にも様々な知識を得ることができ、炊事、洗濯など家事全般も行うため、消防吏員としてだけでなく、人としても成長できるとてもやりがいのある職業だと感じます。早く一人前の消防士になれるよう日々訓練や勉強に励んでいます！

令和3年度採用 消防署勤務



## オールラウンダー

消防は大きく警防、予防、救急、救助の4つの業務があります。その中で自分の得意な分野を見つけ、生かすことができます。私は全ての分野に力を入れ、万能な消防士を目指しています。消防士になって一緒に高めあいましょう。

平成28年度採用 消防署勤務



## 関係機関への職員派遣

幅広い知見の習得、組織間の連携強化等を目的として、関係機関に職員を派遣しています。

### 総務省消防庁（東京都千代田区 1名）

全国の消防本部や地方公共団体と連携して、消防業務遂行に必要な法令等の整備、車両等の配備を行います。また、地域の消防力では対処できない大規模な災害等が発生した場合は、緊急消防援助隊の派遣を行い、被害の抑制に当たります。

### 共同災害対策室



首都直下地震を想定した研修の様子



救助訓練の様子

### 鳥取県消防防災航空隊 （鳥取県鳥取市 3名）

鳥取県内の各消防本部から隊員が派遣され、ヘリコプターを活用し、林野火災の消火、水難救助、山岳救助等の消防活動を行います。

### 鳥取県庁（鳥取県鳥取市 1名）

鳥取県庁の防災部局に派遣され、市町村への助言・指導や防災対策強化等の業務を行います。また、県内で大規模な災害が発生した場合は、国や市町村と連携し、迅速に被害情報を収集するとともに、消防活動調整を行います。

### 鳥取市役所（鳥取県鳥取市 1名）

鳥取市役所の防災部局、建築部局等への派遣実績があります。派遣を通して、組織運営に必要な知識の習得や市役所との連携を深めます。



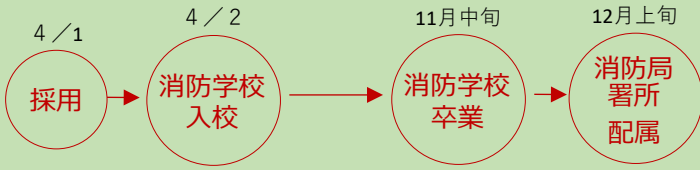
初任総合教育の様子

### 鳥取県消防学校（鳥取県米子市 1名）

鳥取県消防学校に教官として派遣され、初任総合教育をはじめとした消防職団員への教育指導を行います。

# 鳥取県消防学校について

## 採用後は…



消防職員として採用されると、全寮制の消防学校に入校し、約7か月半の教育訓練を受けます。

## 消防学校では…

- 消防防災業務の基礎知識及び技能を学びます。
- 救急隊員の行う応急処置等の専門知識及び技術を学びます。
- 全寮生活です。  
(土日、祝日は閉寮するため帰省します。)



## 阪神・淡路大震災を教訓に誕生した「緊急消防援助隊」

大規模災害等が発生したとき、被災地からの要請により、全国の消防機関が被災地に駆けつけ、「消火・救助・救命」活動を行います。

### 本消防局の派遣実績

- 平成23年 東日本大震災
- 平成28年 熊本地震
- 平成30年 西日本豪雨



東日本大震災

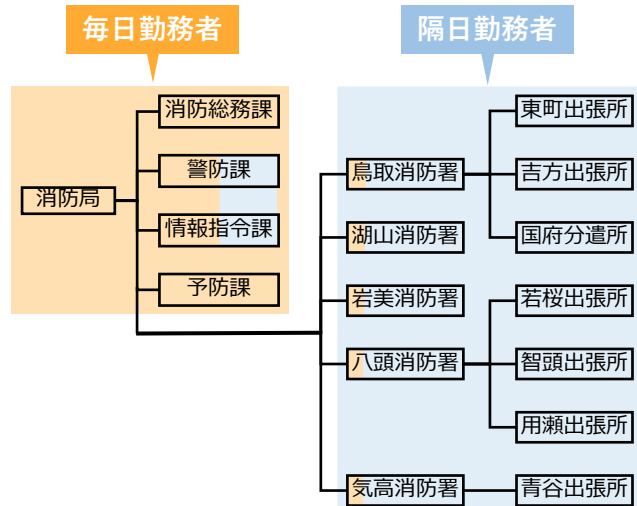


西日本豪雨

勤務体制について

毎日勤務と隔日勤務について

	毎日勤務者	隔日勤務者
勤務体制	毎日勤務 (主に消防局職員)	1日おきに勤務 (主に各署所職員)
勤務時間	8:30~17:15 1週間で 38時間45分	8:30~翌8:30 1週間で 38時間45分
休日	土日・祝日 12月29日 ~1月3日	4週間で8日



1週間の勤務体制 (例)

	日	月	火	水	木	金	土
毎日勤務者	休み	勤務	勤務	勤務	勤務	勤務	休み
隔日勤務者	勤務	非番	勤務	非番	休み	休み	勤務

勤務条件について

給与等について

大学卒業 182,200 円  
 短大卒業 163,100 円  
 高校卒業 150,600 円

諸手当

- 扶養手当、住居手当、通勤手当、時間外勤務手当等がそれぞれの条例に応じて支給されます。
- 期末・勤勉手当が年2回支給されます。

休暇

- 年次有給休暇20日 (新規採用職員は15日)
  - 夏季休暇、病気休暇、結婚休暇、産前・産後休暇、介護休暇など
- ※令和3年4月1日時点です。今後、給料表の改定等により変更となる可能性があります。

福利・厚生について

- 鳥取県市町村職員共済組合健康保険、年金保険、貸付、人間ドッグ助成など
- 鳥取県市町村職員互助会各種給付金 (結婚祝、出産祝、入学祝等)、宿泊施設利用助成など

職員採用試験実施状況

消防職		令和3年度	令和2年度	令和元年度
区分(1) [一般枠]	申込者数	26人	54人	51人
	受験者数	20人	38人	43人
	第1次試験合格者数	7人	27人	18人
	第2次試験合格者(最終合格者)数	4人	13人	7人
	競争倍率	5.0倍	2.9倍	6.1倍
区分(2) [高校卒業枠]	申込者数	9人	23人	11人
	受験者数	9人	20人	9人
	第1次試験合格者数	4人	9人	4人
	第2次試験合格者(最終合格者)数	4人	5人	3人
	競争倍率	2.2倍	4.0倍	3.0倍

お問い合わせは

<https://www.east.tottori.tottori.jp>

鳥取県東部広域行政管理組合 消防局

〒680-0864 鳥取県鳥取市吉成 640 番地 1  
 TEL 0857-23-0119(代) FAX 0857-26-9404(代)