

可燃物処理施設建設工事の進捗状況について

1 着工前後対比

【平成 29 年 11 月（着工前）】



【令和 4 年 3 月】



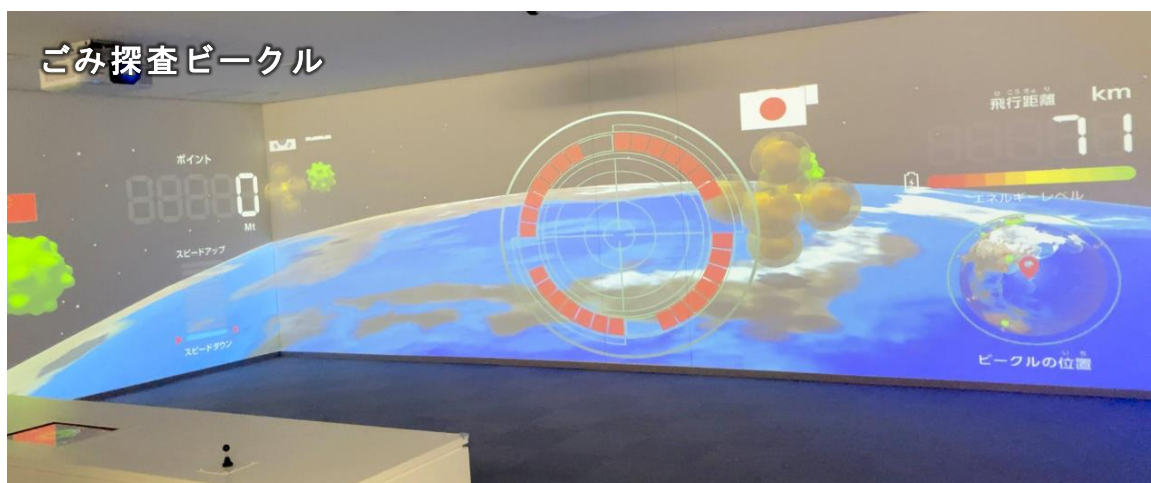
2 建設工事の状況

【見学者設備】



見学者通路

見学者通路の各所にプロジェクターを設置し、動画により各設備を説明します。



ごみ探査ビークル

宇宙船で3つの壁面に映し出される地球のごみを回収する体験型環境啓発設備です。



地域と日本と地球のごみ

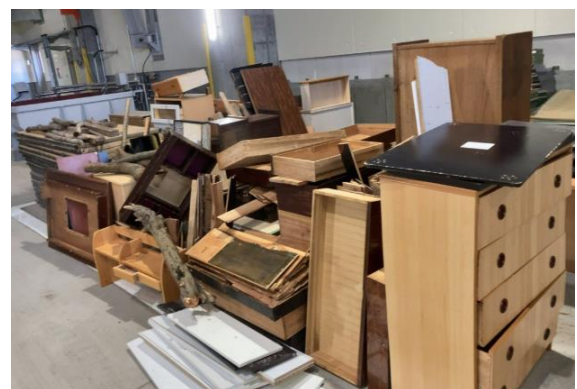
投影されている世界地図に手をかざし（モーションセンサー）、日本の各地域や世界のごみ事情などを見ることができます。

3 可燃ごみ搬入状況（4月1日～2日）

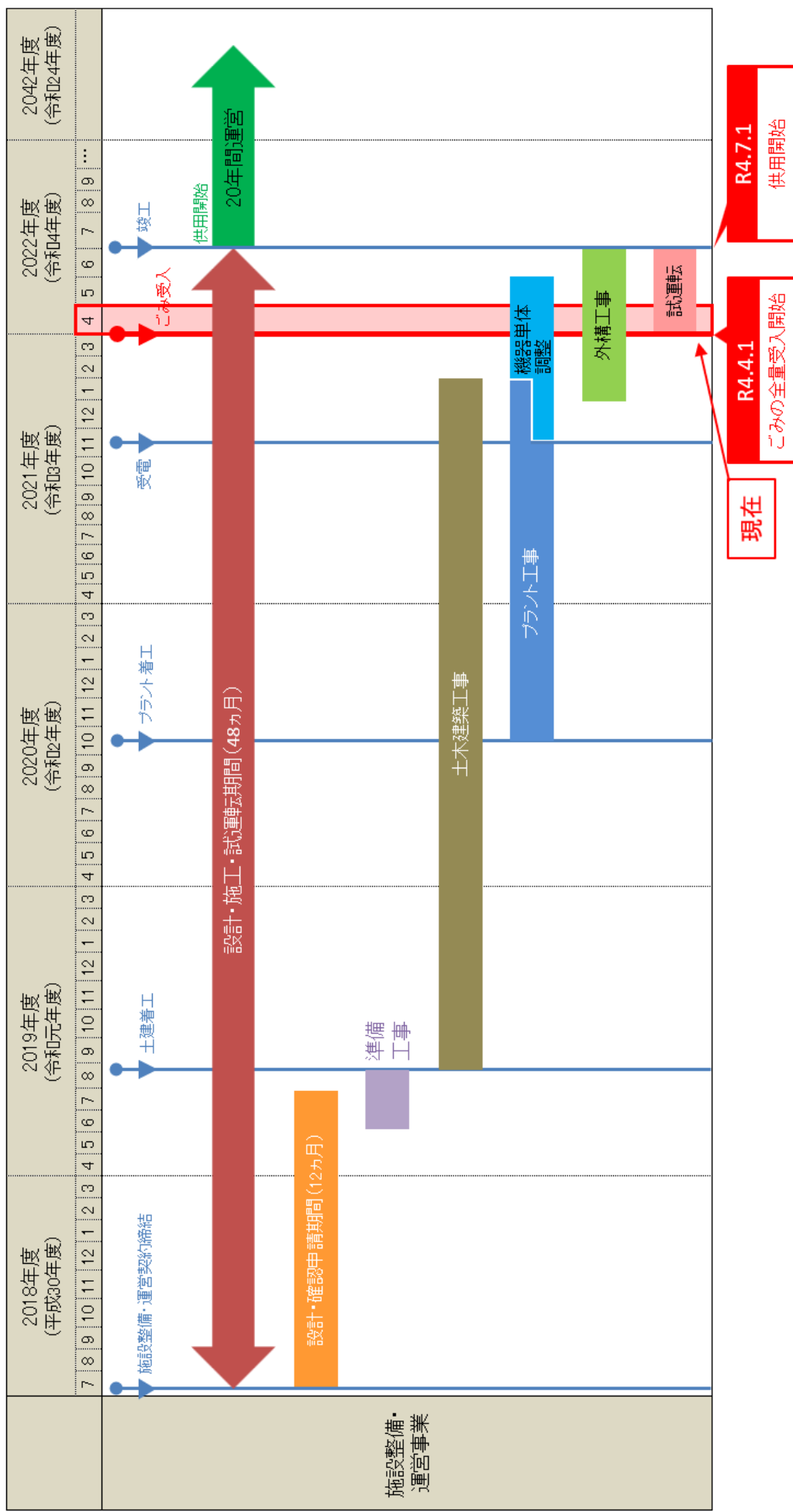
4月1日（金）可燃ごみ受入れ初日



4月2日（土）可燃ごみ受入れ2日目



4 全体スケジュール



(予定) 令和4年7月1日 竣工式 (正副管理者、組合議会議員参加)

令和4年3月末 建設工事実績進捗率 98.9%