

八頭消防署智頭出張所整備事業

1 昨年度までの事業内容

- 東部広域の消防庁舎整備基本方針に基づき、令和元年度から事業着手
 - ・令和元年度：基本設計、地質調査、地盤変動影響調査(事前調査)
 - ・令和2年度：実施設計、工事着工(工期：令和3年2月10日～令和4年2月15日)
 - ・令和3年度：新庁舎完成、令和4年3月24日に運用開始

2 庁舎概要

- ・敷地面積、地番：2101㎡、智頭町大字市瀬字井出口通り1586番1
- ・構造：鉄筋コンクリート造・平屋建
- ・延床面積：650.30㎡(うち、ポンプ室・車いす用駐車場等の附属建物：44.40㎡を含む。)
- ・耐用年数：50年

(受注者)

- 基本、実施設計業務：(有)赤山建築設計事務所
- 庁舎建設工事
 - 建築工事：八頭消防署智頭出張所藤原・千代田特定建設工事共同企業体
(株)藤原組、(株)千代田工務店)
 - 電気工事：(株)吉備総合電設
 - 機械工事：山陰冷暖設備(株)
- 工事監理業務：(有)尾崎設計

3 新庁舎外観



仮眠室

令和4年3月30日現在



正面玄関



多目的トイレ

4 今後の予定

- 落成式
- 以下の工事、調査を実施し、今年度で本事業を完了
 - ・新庁舎竣工後の地盤変動影響調査(事後)
 - ・旧庁舎解体工事及び解体工事前後の地盤変動影響調査

八頭消防署用瀬出張所整備事業

1 事業内容

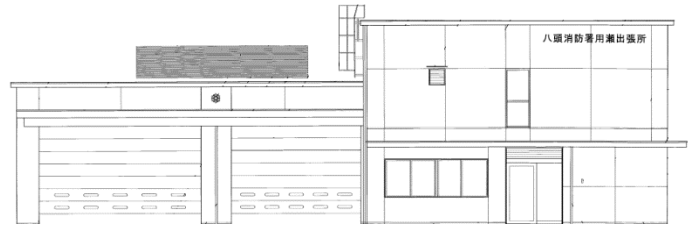
- 東部広域の消防庁舎整備基本方針に基づき、令和2年度から事業着手
- 令和3年10月議会定例会で工事請負契約締結の議決を経て、工事着手
(工期:令和3年10月29日～令和4年9月30日)
- 令和4年度中に運用開始
- 令和5年度に現庁舎を解体、地盤変動影響調査を実施し、事業完了

2 庁舎概要

- ・場所、敷地面積:用瀬町保健センター、845㎡
- ・構造:鉄筋コンクリート造・2階建
- ・延床面積:608.26㎡(うち、車いす用駐車場等の附属建物:20.45㎡含む)
- ・耐用年数:50年

(受注者)

- 基本、実施設計業務:株白兔設計事務所
- 庁舎建設工事
 - 建築工事:八幡コーポレーション(株)
 - 電気工事:キハラ電気工事(有)
 - 機械工事:サンユー技研工業(株)
- 工事監理業務:株本間設計事務所



3 進捗状況



- 令和4年3月:外部足場組立
1階躯体・2階スラブ型枠組立
2階梁・スラブ配筋
- 令和4年4月:2階梁・スラブ配筋
1階躯体コンクリート打設
2階躯体・2階スラブ型枠組立
2階躯体コンクリート打設
- 進捗率
建築:18.0%【3月末実績】
36.3%【4月末予定】

【工程表(予定)】

事業名	令和2年度				令和3年度				令和4年度				令和5年度				備考				
	4	5	6	7	8	9	10	11	12	3	4	5	6	7	8	9		10	11	12	3
用瀬出張所	基本・実施設計業務		基本・実施設計				設計書審査				解体設計										
	改築工事	建築																			
		解体																			

八頭消防署若桜出張所整備事業

1 事業内容

- 令和4年度:基本・実施・解体設計、地質調査を実施
- 令和5年度:10月議会定例会に工事請負契約の締結について諮り、工事着手予定
- 令和6年度:新庁舎を完成し、運用開始予定
- 令和7年度:現庁舎を解体、外構整備予定

2 庁舎概要

- 以下の規模等を想定
 - ・場所、敷地面積:現八頭消防署若桜出張所隣地、約976㎡
 - ・構造:鉄筋コンクリート造・2階建
 - ・延床面積:650㎡
 - ・耐用年数:50年



3 進捗状況

- 若桜町:令和3年9月から地質・測量設計(造成設計含む)実施中
※国交省と建設地の接道について協議中

【工程表(予定)】

事業名	令和4年度			令和5年度			令和6年度			令和7年度			備考				
	4	5	6	7	8	9	1	2	3	4	5	6		7	8	9	1
若桜出張所	基本・実施設計業務		基本・実施設計			設計準備書											
	改築工事	建築				入札			工事								
		解体				撤去											

気高消防署整備事業

1 今後の予定

- 令和4年度:建設予定地協議、決定
- 令和5年度:設計、地質調査を実施予定



【参考】
庁舎整備計画
(抜粋)

署所名	構造	竣工年月	耐用年数	経過年	I ≤ 値 ^(*)	優先度	整備目標年度
気高消防署	鉄骨造2階建	S53.9	38年	43年	0.28	B	R5~7年度
鳥取消防署国府分遣所	鉄骨造平屋建	S54.9	38年	42年	0.10	B	R6~8年度
同 消防署吉方出張所	鉄骨造平屋建	S52.3	38年	44年	0.53	B	R7~9年度
気高消防署青谷出張所	鉄骨造平屋建	H2.3	38年	31年	-	C	R8年度以降検討
湖山消防署	鉄筋コンクリート造2階建	S53.3	50年	43年	0.96	C	#
鳥取消防署	鉄筋コンクリート造4階建	H1.3	50年	32年	-	C	#