

▶ 八頭消防署若桜出張所

1. 事業内容

- 東部広域消防庁舎整備基本方針に基づき、令和4年度に事業着手。基本・実施・解体設計、地質調査完了。
- 令和6年2月議会定例会議決後本体工事に着工予定。令和6年度中の運用開始を目指す。
- 令和7年度に現庁舎解体と外構整備。（現庁舎跡地は、駐車場等として活用予定）

2. 庁舎概要

- 住 所：八頭郡若桜町若桜1282-1、1284-13
- 敷地面積：976㎡（現庁舎部分を含めると、1898.48㎡）
- 構 造：鉄筋コンクリート造・2階建て
- 延床面積：659.86㎡（付属建物含む）
- 耐用年数：50年以上を想定



3. 進捗状況

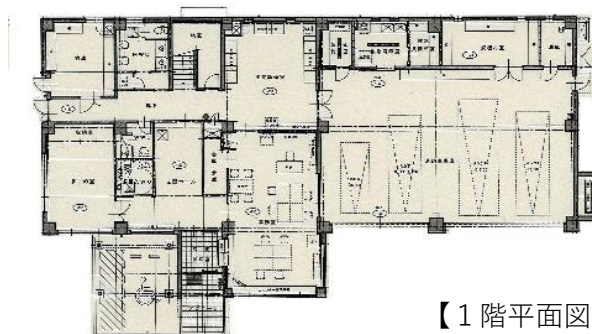
○本組合としては、**現在若桜町の消防用地造成に向けた動向を伺っているところ。**

- 【若桜町】
- ・建設予定地の造成設計、名義変更手続き、国土交通省と建設予定地の接道協議を継続している。
 - ・年内造成完了予定で事業を進めている。

【スケジュール】

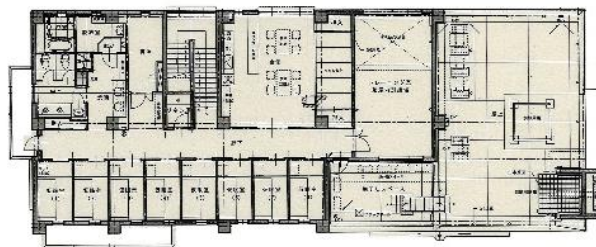
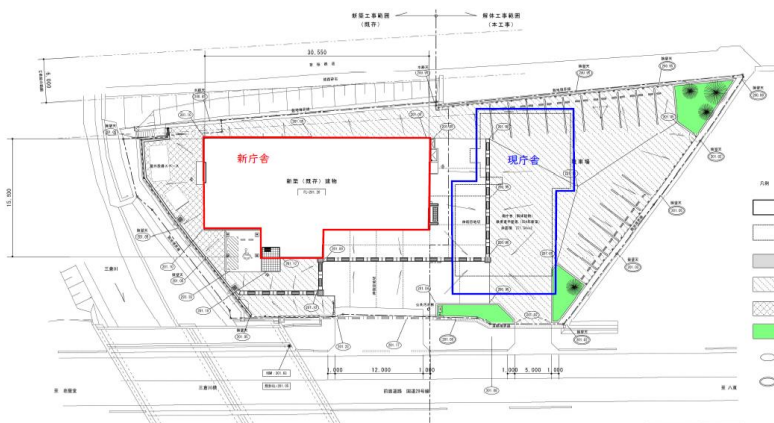
年度	R 4	R 5	R 6	R 7
新庁舎整備事業	基本・実施設計	地盤影響調査	本体工事	地盤影響調査
旧庁舎解体整備				解体

【外観イメージ】



【1階平面図】

【配置図】



【2階平面図】

- 凡例
- 建築基準法(第1)
 - 建築基準法(第2)
 - 建築基準法(第3)
 - 建築基準法(第4)
 - 建築基準法(第5)
 - 建築基準法(第6)
 - 建築基準法(第7)
 - 建築基準法(第8)